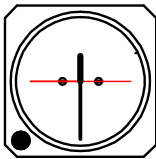


MILLIBAR-SKALENEINSTELLUNG subscale setting

Position 1

Höhenmesser Ø 80 mm
Altimeter

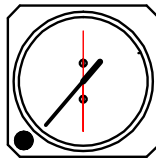


Skalenschrauben: horizontal
dial screws: horizontally

Verstellung durch den Schlauchanschluß
adjustment through the static port

Position 2

Höhenmesser Ø 57 mm
Altimeter

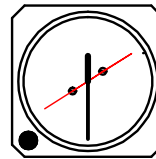


Skalenschrauben: vertikal
dial screws: vertically

Verstellung durch den Schlauchanschluß
adjustment through the static port

Position 3

Höhenmesser Ø 57 und 80 mm
Altimeter



Skalenschrauben: diagonal
dial screws: diagonally

Verstellung durch die Nullstellungsachse
adjustment through the zero setting knob axl

Die unbefugte bzw. bestimmungswidrige Verwendung dieser Unterlage ist nicht gestattet und wird gerichtlich verfolgt

Nr.	Änderung	Datum	Benennung	Teil	Zeichng.-Nr.	Material
			Anschlussschema	1		
	Maße ohne Toleranzangabe	Maßstab				
			gez. 22.10.13 gw	Millibarskaleneinstellung		
			gepr.			

Millibarskaleneinstellung bei Höhenmessern

4 FGH 20 Art.-Nr. 4220 und 4440

4 FGH 10 Art.-Nr. 4110 neuere Bauart

Abb. 1

1. Rändeldrehknopf abmontieren
2. Lochmutter ca. 1,5 bis 2 Umdrehungen mit Spezialschraubendreher aufdrehen
3. Rändeldrehknopf wieder montieren
4. Rändeldrehknopf anheben, gleichzeitig drehen bzw. einstellen der Millibarskala
5. Rändeldrehknopf nach unten einrasten, Lochmutter wieder festdrehen
(Achtung: Einstellung der Drehstärke)

1. remove rotary knob
2. hole nut untwist for 1.5 – 2 turns with special turn screw
3. mount rotary knob again
4. raise the rotary knob, simultaneous turn respective adjust the sub-scale
5. rotary knob snap in to bottom, hole nut tight again
(Attention: adjusting of the torque)

Abb. 1

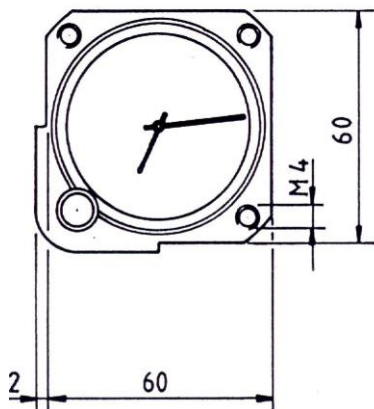
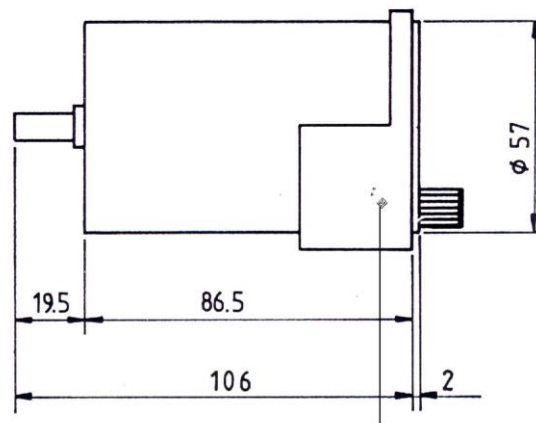


Abb. 2



special screw No. 1

4 FGH 40 Art.-Nr. 4550 + 4 FGH 10 Art.-Nr. 4320

Abb. 2

1. Stiftschraube ca. 3 Umdrehungen aufdrehen
2. Rändeldrehknopf anheben, gleichzeitig drehen und einstellen der Millibarskala
3. Rändeldrehknopf nach unten einrasten und Stiftschraube eindrehen
(Achtung: Einstellen der Drehstärke)
4. WICHTIG! Stiftschraube wieder abdichten

1. take out special screw for 3 turns (covered with sealing compound)
2. lift up knob and turn the sub-scale
3. engage the knob back and take in the special screw
(Attention: adjusting of the torque)
4. IMPORTANT! seal up the special screw